

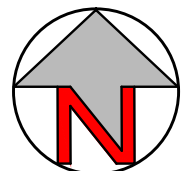
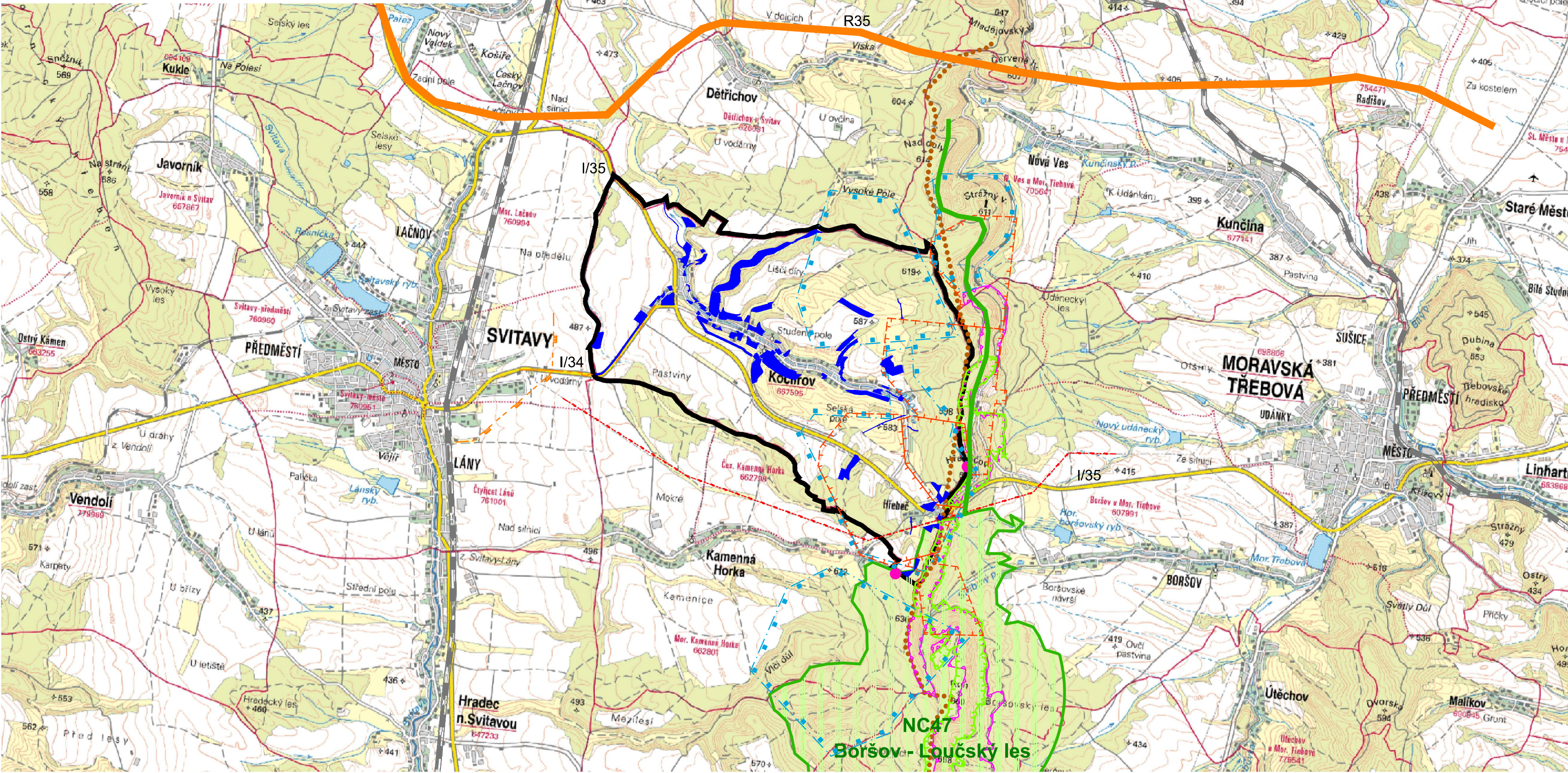


ODŮVODNĚNÍ ÚZEMNÍHO PLÁNU KOCLÍŘOV



GRAFICKÁ ČÁST ODŮVODNĚNÍ ÚP - M 1 : 5 000
II.B2 - VÝKRES ŠIRŠÍCH VZTAHŮ

ÚZEMNÍ PLÁN
(PRO VYDÁNÍ)



stav	návrh	hranice řešeného území
DOPRAVA		
		rychlostní silnice
		silnice I. třídy
		železnice
ÚZEMNÍ SYSTÉM EKOLOGICKÉ STABILITY		
		nadregionální biocentrum
		nadregionální biokoridor
		EVL - Natura 2000
		přírodní rezervace
		hranice oblastí krajinného rázu
ENERGETIKA		
		vedení elektro VVN
		vysílací zařízení
		VTL plynovod
		STL plynovod
OSTATNÍ LIMITY VYUŽITÍ ÚZEMÍ		
		CHLU
		poddolované území
PLOCHY ZMĚN		
		návrh ÚP
		plochy změn v k.ú. Koclířov

Zakázka:		
ÚZEMNÍ PLÁN KOCLÍŘOV		
Číslo zakázky:	Etapa zakázky:	Datum:
Z13/02	ÚZEMNÍ PLÁN (pro vydání)	07/2015
Řešené území:		
správní území obce Koclířov - k.ú. Koclířov		
Objednatel :		
Obec Koclířov		
Zhotovitel :		
Atelier "AURUM" s.r.o., Pardubice		
Zodpovědný projektant :		
Ing. arch. Ivana Petrá		
Zpracovatelský kolektiv :		
Ing. arch. Ivana Petrá Michal Izák Ing. Drahomír Ježek Olga Lukášová Ing. Pavel Petrá		
Odborná spolupráce: Ing. Zuzana Baladová		
Příloha:		
GRAFICKÁ ČÁST ODŮVODNĚNÍ ÚP KOCLÍŘOV		
II.B2 VÝKRES ŠIRŠÍCH VZTAHŮ		
Měřítko: 1 : 5000		